

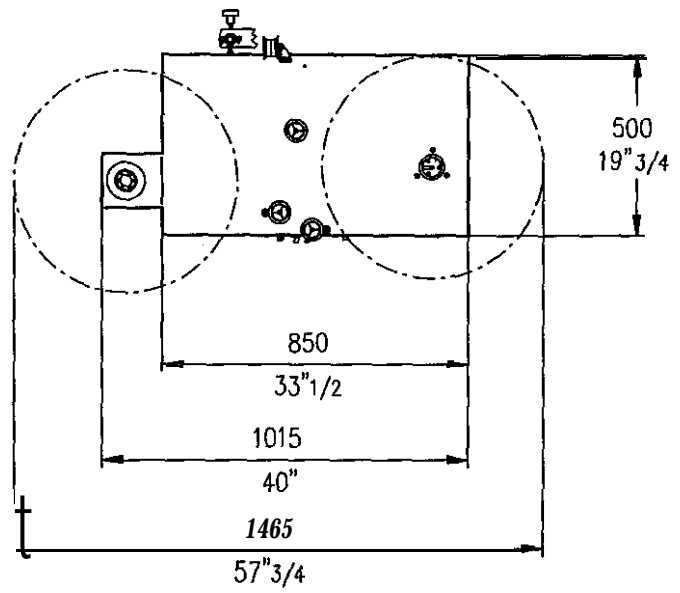
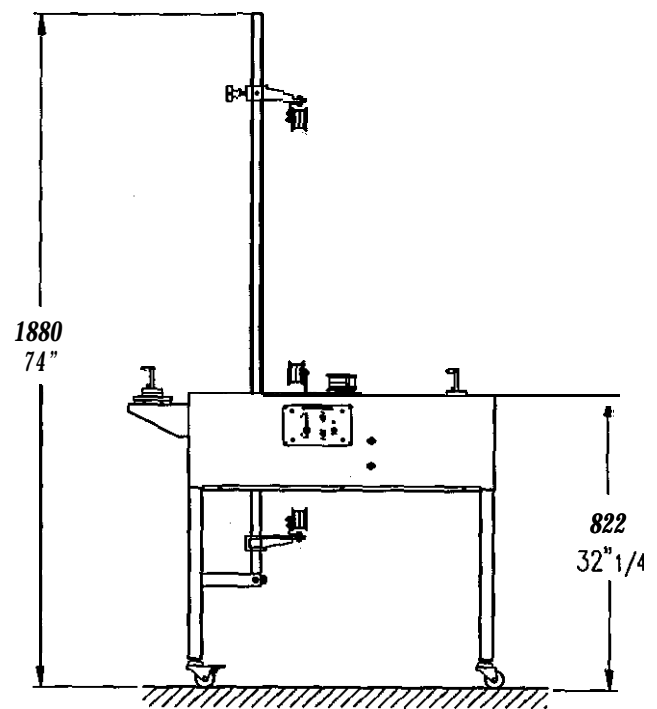
Disegnato  
da ..... RF .....  
Controllato  
da .....  
Data 05-10-94.  
Modifiche

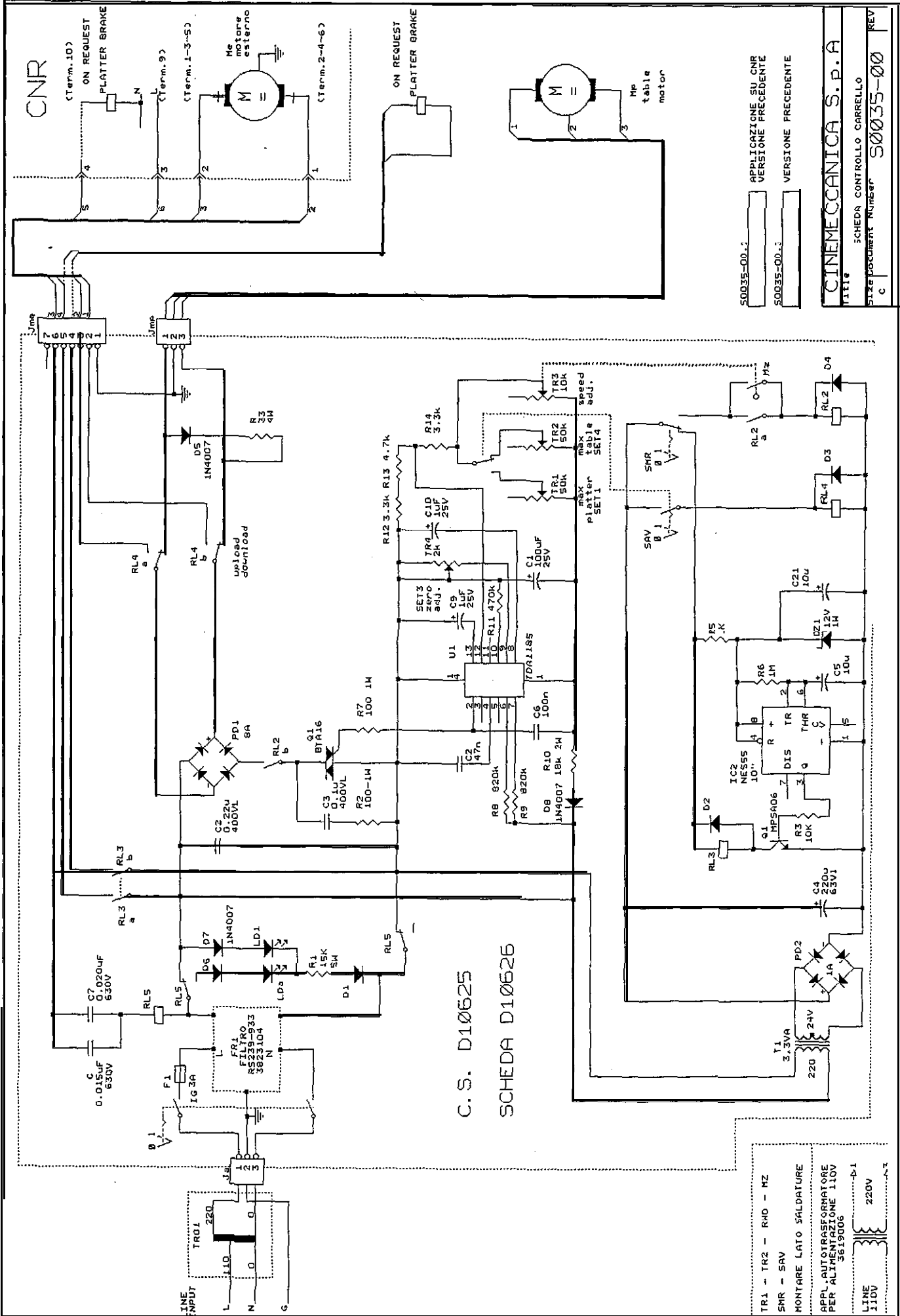


# TAVOLO AVVOLGIFILM TA35N

Misure d'ingombro - Overall dimensions

Dis. 8686





CNR

(Term. 10)

ON REQUEST

PLATTER BRAKE

(Term. 1-3-5)

Me motore esterno

(Term. 2-4-6)

ON REQUEST

PLATTER BRAKE

Me table motor

S0035-00-1

APPLICAZIONE SU CNR  
VERSIONE PRECEDENTE

S0035-00-3

VERSIONE PRECEDENTE

CINEMECANICA S.P.A.

TITOLO SCHEMA CONTROLLO CARRELLO

SIZE DOCUMENT NUMBER S0035-00 REV C

C.S. D10625

SCHEDA D10626

- TR1 - TR2 - RHO - MZ
- SMR - SAV
- MONTARE LATO SALDATURE
- APPL. AUTOTRASFORMATORE PER ALIMENTAZIONE 110V 3819006
- LINE 110V
- 220V
- D1



## TARATURA DELLA SCHEDA DELLA TAVOLA DI MONTAGGIO

- 1) Collegare la tavola di montaggio alla rete di alimentazione e a uno dei **piatti del CNR**. Accendere la tavola di montaggio e controllare **che il LED diventi verde**. Se il LED è rosso, invertire la **spina** di alimentazione.
- 2) Taratura **del trimmer SET3**  
E' la prima operazione da effettuare utilizzando il potenziometro SET3 (riferimento A **sul disegno**).  
**Il cursore del potenziometro della** regolazione **della** velocità deve essere portato a circa **15mm dal fondo della cava** di regolazione e il commutatore deve essere **sulla** posizione "smontaggio".  
**Regolare il potenziometro in modo che** il motore **inizi** a girare.
- 3) Regolazione **della** velocità massima **del motore della** tavola di montaggio  
Sempre **con** il commutatore **sulla** posizione "smontaggio" posizionare **il cursore** a fine corsa **sull'alto della cava** e regolare il potenziometro SET4 (riferimento C **sul disegno**) **fino** ad ottenere 2400 giri al minuto **sul** motore.
- 4) Regolazione **della** velocità massima **del motore del CNR**  
Posizionare il commutatore **sulla** posizione "montaggio" e sempre con **il cursore** a fine corsa misurare il voltaggio **sulle spazzole del** motore. Con il potenziometro SET1 (riferimento B **sul disegno**) regolare la tensione a 230V c.c. **E'** possibile misurare **la** tensione sui morsetti **della scheda principale** 1-2 o 3-4 o 5-6 a **seconda del** motore scelto.

Non bisogna assolutamente toccare il trimmer SET3 dopo aver regolato le velocità massime per evitare la variazione **delle** stesse.



## REGLAGE DE LA CARTE MERE DE LA TABLE DE MONTAGE

- 1) **Brancher** la table de montage à l'**alimentation** et à un des plateaux du CNR. **Allumer** la table de montage et **contrôler** que la LED soit **verte**. Si la LED est rouge il faut renverser la fiche d'alimentation.
- 2) **Reglage du zero**  
Celle-ci est la première opération à faire en employant le **potentiomètre** SET3 (reference A sur le dessin).  
Le curseur du potentiomètre de **réglage** de la vitesse **doit être** placé à environ 15 mm du fond de la fente de réglage et **le** commutateur **sur** la position "démontage".  
**Régler** le **potentiomètre** pour voir **le** moteur de la table de montage qui commence à tourner.
- 3) **Réglage de la vitesse maximale** de la table de montage  
Toujours **avec le** commutateur sur la position "**démontage**" placer **le** curseur au sommet de la fente et **réglé le** potentiomètre SET4 (reference C sur le dessin) **jusqu'à** obtenir 2400 tours par minute sur l'axe du moteur de la table de montage.
- 4) **Reglage de la vitesse maximale** du plateau  
Placer le commutateur dans la position "montage" et toujours **avec** le curseur au sommet de la fente **mesurer** le voltage sur les balais du moteur. A l'**aide** du potentiomètre SET1 (reference B sur le dessin) **réglé** la tension à 230V c.c. Un autre point de **mesure** peut être le bornier de la carte mere sur **les** bornes 1-2 ou 3-4 ou 5-6 selon le moteur choisi.

Remarque que la position **du zero** **modifie** les **valeurs** des vitesses **maximales** donc il ne faut plus toucher **le** potentiomètre SET3 **après** avoir **établi** les vitesses maximales.



## MAKE-UP TABLE SETTING

- 1) Connect the make-up table to the mains and to the plug of the platter you wish to control.  
Turn on the mains switch and check if the LED becomes green or red. If it is green the unit is ready to work, if red **please** reverse the mains plug.
- 2) Set the zero using the **trimpot** SET3 (reference A on the drawing). Before setting the **trimpot** the slider knob must be **raised 15mm** from the bottom of the slot and the toggle switch must be in take-down position, The zero position is set when the make-up table motor **shaft** starts rotating.
- 3) Make-up table motor maximum speed  
Always with the toggle switch in take-down position rise the slider knob at the top of the slot and set the maximum speed at 2400 **rpm** by a **trimpot** SET4 (reference C on the drawing).
- 4) Disk motor maximum speed  
Place the toggle switch in make-up position and leaving the slider knob at the top of the slot measure by a meter the **d.c.** voltage across the two motor brushes. Set the **trimpot** SET1 (reference B on the drawing) to have 230V **d.c.** It is possible to measure the d.c. voltage also on the terminals 1 and 2 or 3 and 4 or 5 and 6 of the CNR mother board.

Setting the **trimpot** SET3 in a **different position** affects the maximum speeds presetted.

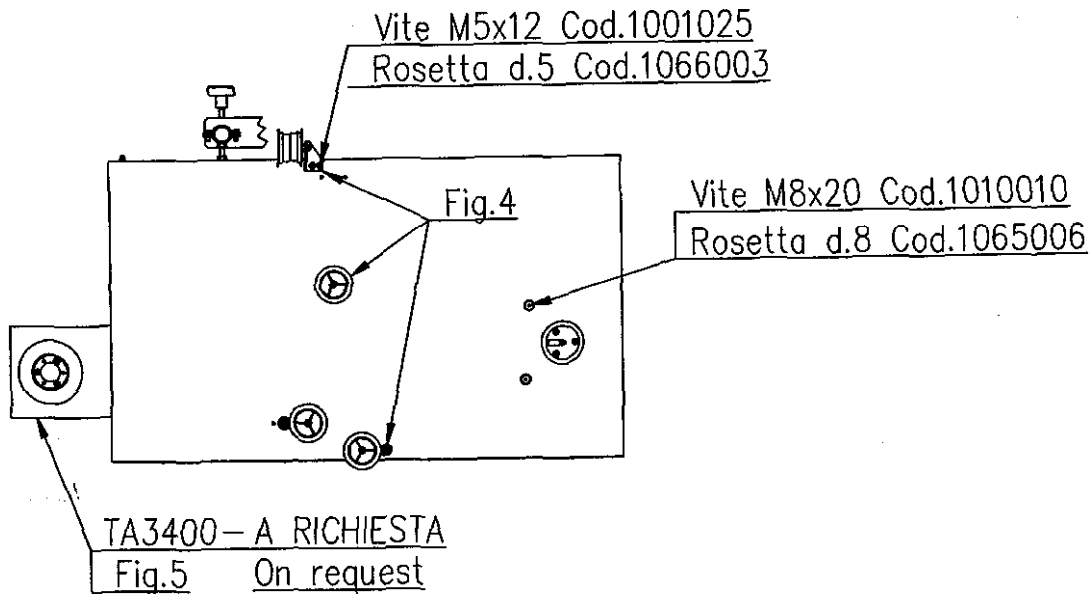
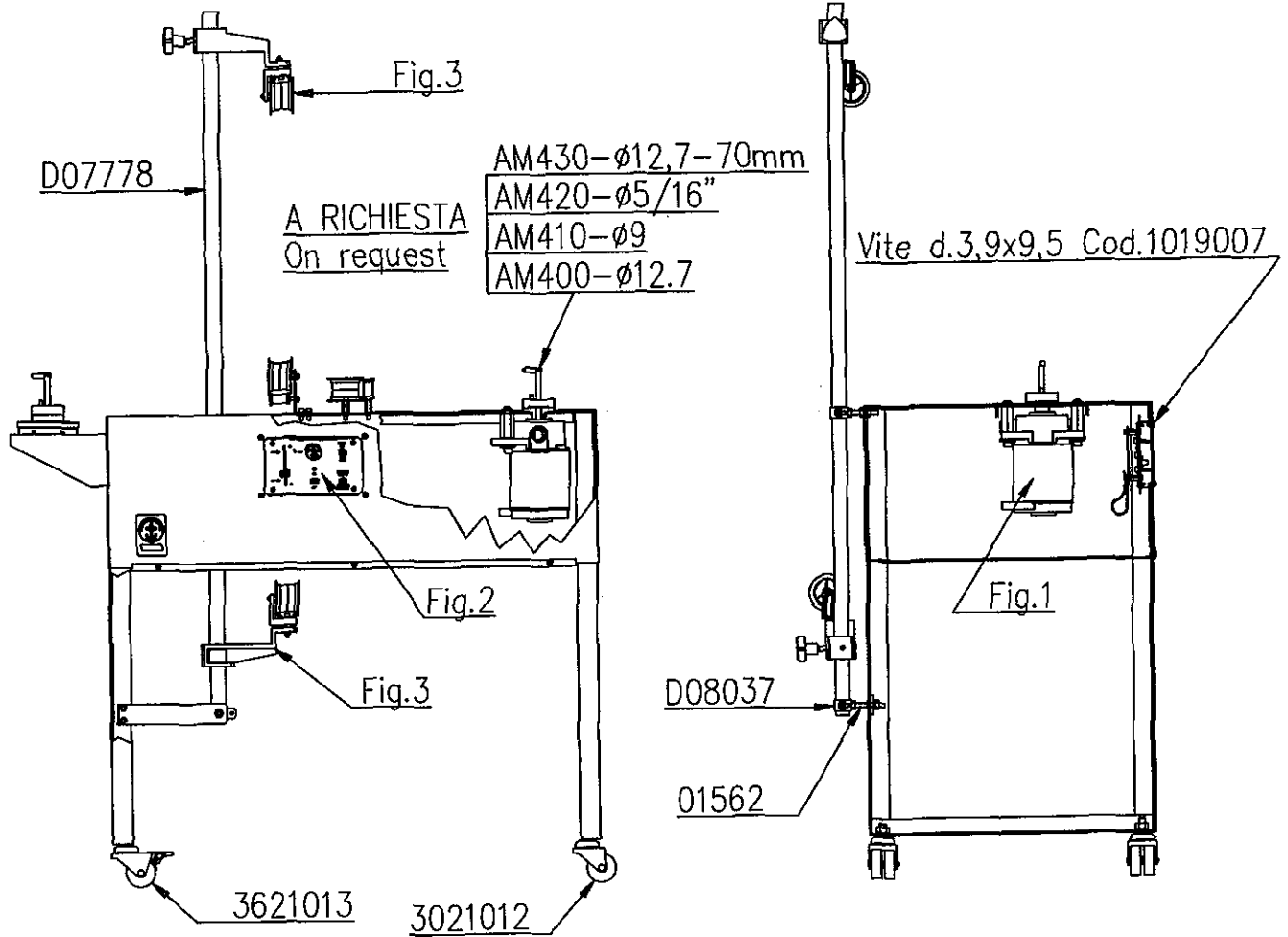


# TAVOLO DI MONTAGGIO TA35N

Riferimento gruppi

Assembly references

Dis. D10485



Disegnato	Data	Aggiornato
M.C.	11-02-99	

Scala



## TAVOLO DI MONTAGGIO TA35N

Riferimento gruppi

Assembly references

Dis. D10485

	Misure d'ingombro TA35N	8686	Overall dimensions
	Schema elettrico TA35N	S0035-00	Wiring diagram TA35N
Fig.1	Gruppo motore	D10485	Motor assembly
Fig.2	Pannello comandi	D10485-2	Control panel assembly
Fig.3	Rullo mobile completo	D10485-3	Swivel roller assembly
Fig.4	Rulli guidafilm	D10485-4	Film take-up rollers
Fig.5	Braccio con frizione	D10485-5	Arm with clutch
Fig.6	Cavi elettrici	D10485-6	Electric cables

-01562 ~ Prigioniero M8  
-1001010 ~ Vite M8x20 UN15931  
-1001025 ~ Vite M5x12 UN15931  
-1019007 ~ Vite autof.3,9x9,5 UN16954  
-1065006 ~ Rosetta dia.8 UN16592  
-1066003 ~ Rosetta dia.5 UN18842  
-3021012 ~ Ruota  
-3021013 ~ Ruota con freno  
-AM400 ~ Albero dia.12,7-35mm  
-AM410 ~ Albero dia.9-35mm  
-AM420 ~ Albero dia.5/16"-35mm  
-AM430 ~ Albero dia.12,7-70mm  
-D07778 ~ Asta  
-D08037 ~ Collare fissotubo  
-TA3400 ~ Braccio frizione completo

-01562 ~ M8 stud screw  
-1001010 ~ M8x20 UN15931 screw  
-1001025 ~ M5x12 UN15931 screw  
-1019007 ~ Dia.3,9x9,5 UN16954 screw  
-1065006 ~ Dia.8 UN16592 washer  
-1066003 ~ Dia.5 UN18842 washer  
-3021012 ~ Wheel  
-3021013 ~ Wheel with brake  
-AM400 ~ Dia.12,7-35mm shaft  
-AM410 ~ Dia.9-35mm shaft  
-AM420 ~ Dia.5/16"-35mm shaft  
-AM430 ~ Dia.12,7-70mm shaft  
-D07778 ~ Mast  
-D08037 ~ Pipe locking clamp  
-TA3400 ~ Arm with clutch

-01562 ~ Goujon  
-1001010 ~ Vis M8x20 UN15931  
-1001025 ~ Vis M5x12 UN15931  
-1019007 ~ Vis dia.3,9x9,5 UN16954  
-1065006 ~ Rondelle dia.8 UN16592  
-1066003 ~ Rondelle dia.5 UN18842  
-3021012 ~ Raue  
-3021013 ~ Roue avec frein  
-AM400 ~ Axe dia.12,7-35mm  
-AM410 ~ Axe dia.9-35mm  
-AM420 ~ Axe dia.5/16"-35mm  
-AM430 ~ Axe dia.12,7-70mm  
-D07778 ~ Tige  
-D08037 ~ Collier de serrage tuyau  
-TA3400 ~ Eras avec friction



# TAVOLO AVVOLGIFILM TA35N

Gruppo motore

Motor assembly

Dis. D10485-1

Assembly  
# D10479

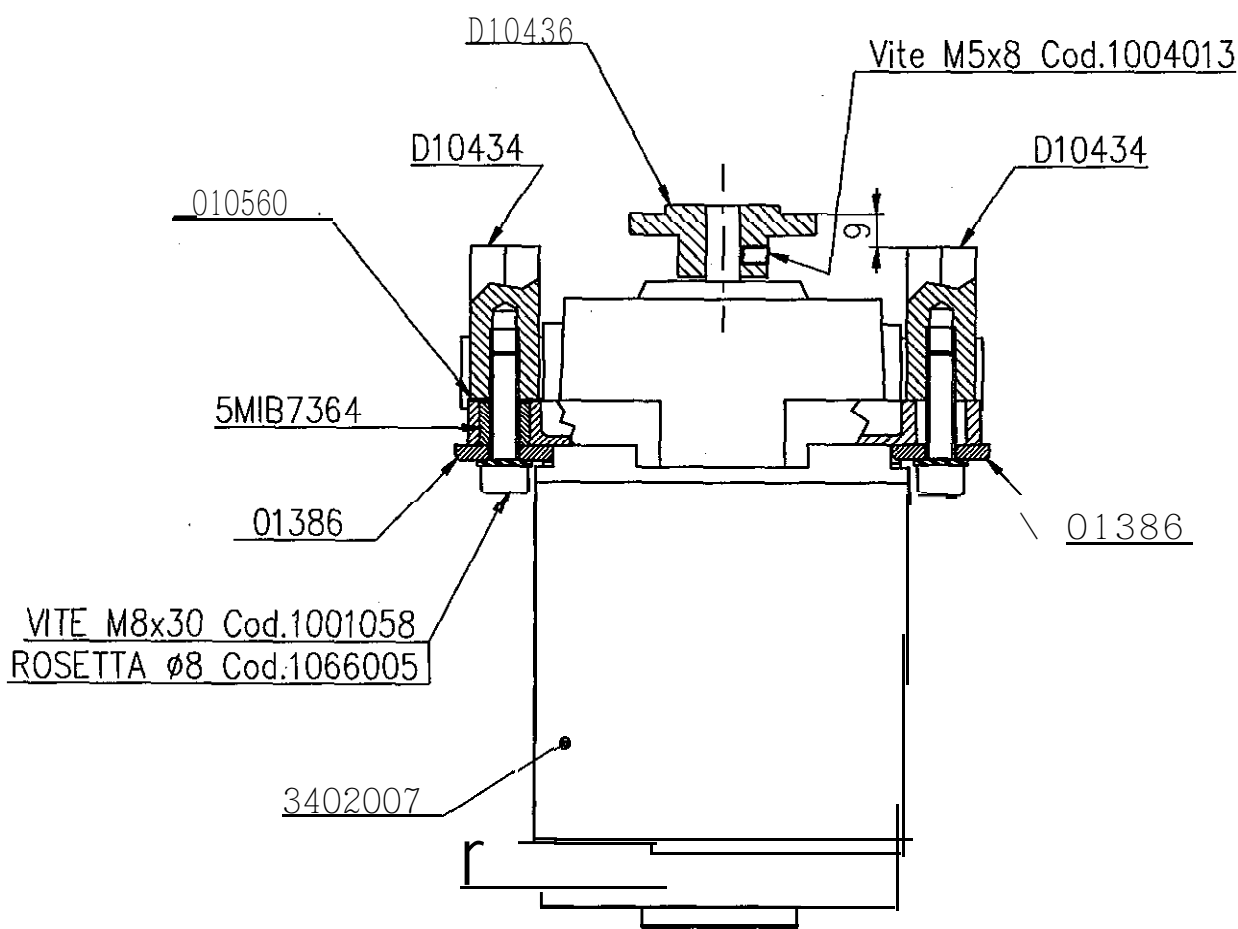


Fig. 1

Disegnato	Data	Aggiornato
M C	10-02-99	

Scala





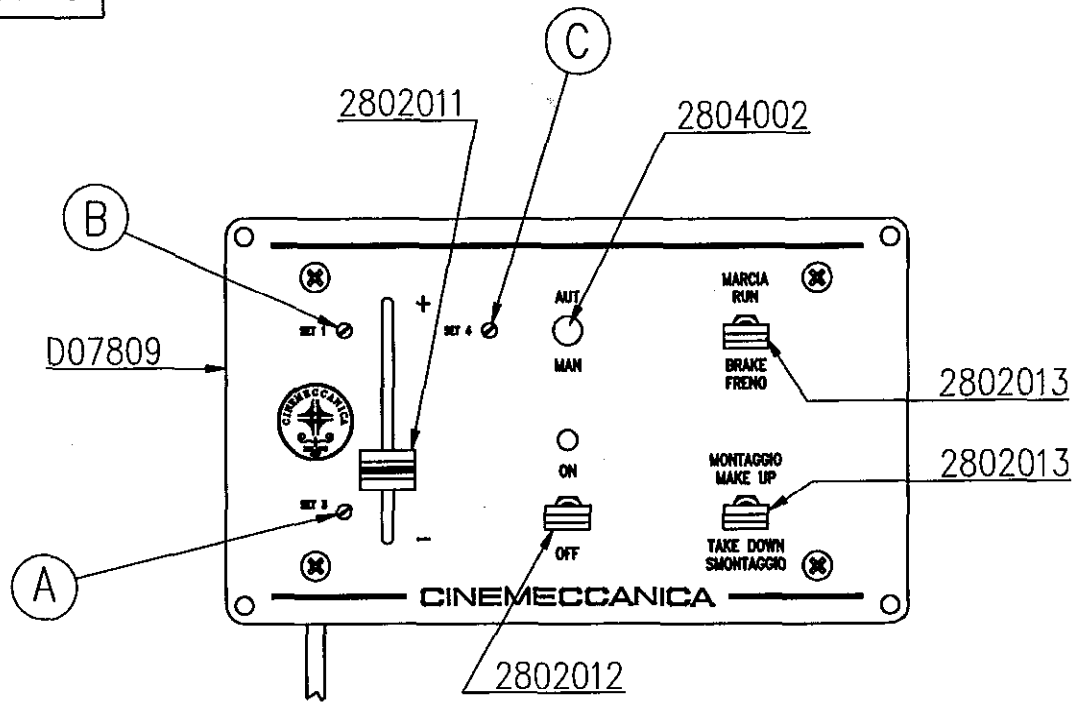
# TAVOLO AVVOLGIFILM TA35N

Pannello comandi

Control panel assembly

Dis. D10485-2

Assembly # D10740



Vite M4x8 Cod.1001011  
Rosetta d.4 Cod.1065003

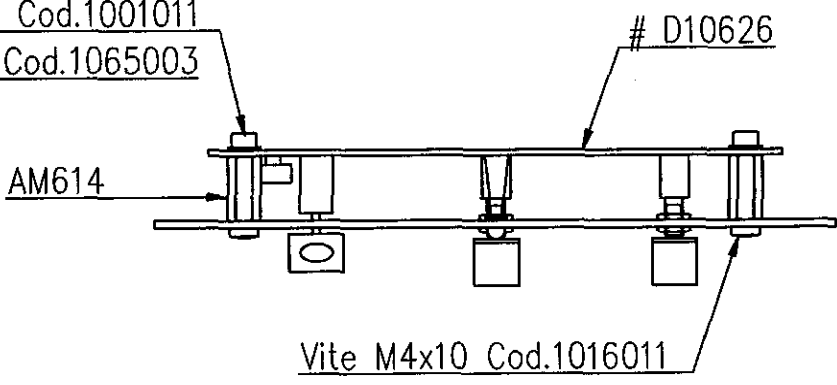


Fig.2

Disegnato	Data	Aggiornato	
11A	10-02-99		Conti

# D10479

## TAVOLO DI MONTAGGIO TA35N

Fig.1

Gruppo motore	Motor assembly	Moteur
·1001058 ~ Vite M8x30 UN15931 ·1004013 ~ Vite M5x8 UN15923 ·1066005 ~ Rosetta dia.8 UN18842 ·01386 ~ Rosetta ·3402007 ~ Motore ·5MIB7364 ~ Boccola ·D10434 ~ Distanziale ·D10436 ~ Mozzo ·D10560 ~ Rosetta	-1001058 = M8x30 UN15931 screw -1004013 = M5x8 UN15923 screw -1066005 = Dia.8 UN18842 washer -01386 = Washer -3402007 = Motor -5MIB7364 = Bushing -D10434 = Spacer -D10436 = Hub -D10560 = Washer	-1001058 = Vis M8x30 UN15931 -1004013 = Vis M5x8 UN15923 -1066005 = Rondelle dia.8 UN18842 -01386 = Rondelle -3402007 = Moteur -5MIB7364 = Douille -D10434 = Entretoise -010436 = Moyeu -D10560 = Rondelle

# D10740

## TAVOLO DI MONTAGGIO TA35N

Fig.2

Pannello comandi	Control panel assembly	Panneau commandes
·1001011 ~ Vite M4x8 UN15931 ·1016011 ~ Vite M4x10 DIN7985 ·1065003 ~ Rosetta dia.4 UN16592 ·2802011 ~ Manopola ·2802012 ~ Manopola ·2802013 ~ Manopola ·2804002 ~ Tappo ·AM614 ~ Targhetta ·D10626 ~ Scheda completa	-1001011 ~ M4x8 UN15931 screw -1016011 ~ M4x10 DIN7985 screw -1065003 ~ Dia.4 UN16592 washer -2802011 ~ Knob -2802012 ~ Knob -2802013 ~ Knob -2804002 ~ Cork -AM614 ~ Panel -D10626 ~ Wired card	-1001011 = Vis M4x8 UN15931 -1016011 = Vis M4x10 DIN7985 -1065003 = Rondelle dia.4 UN16592 -2802011 = Poignée -2802012 = Poignée -2802013 = Poignée -2804002 = Bouchon -AM614 = Panneau -D10626 = Fiche câblée



TAVOLO AVVOLGIFILM TA35N

Rullo mobile completo

Swivel roller assembly

Dis. D10485-3

Assembly  
# D09532

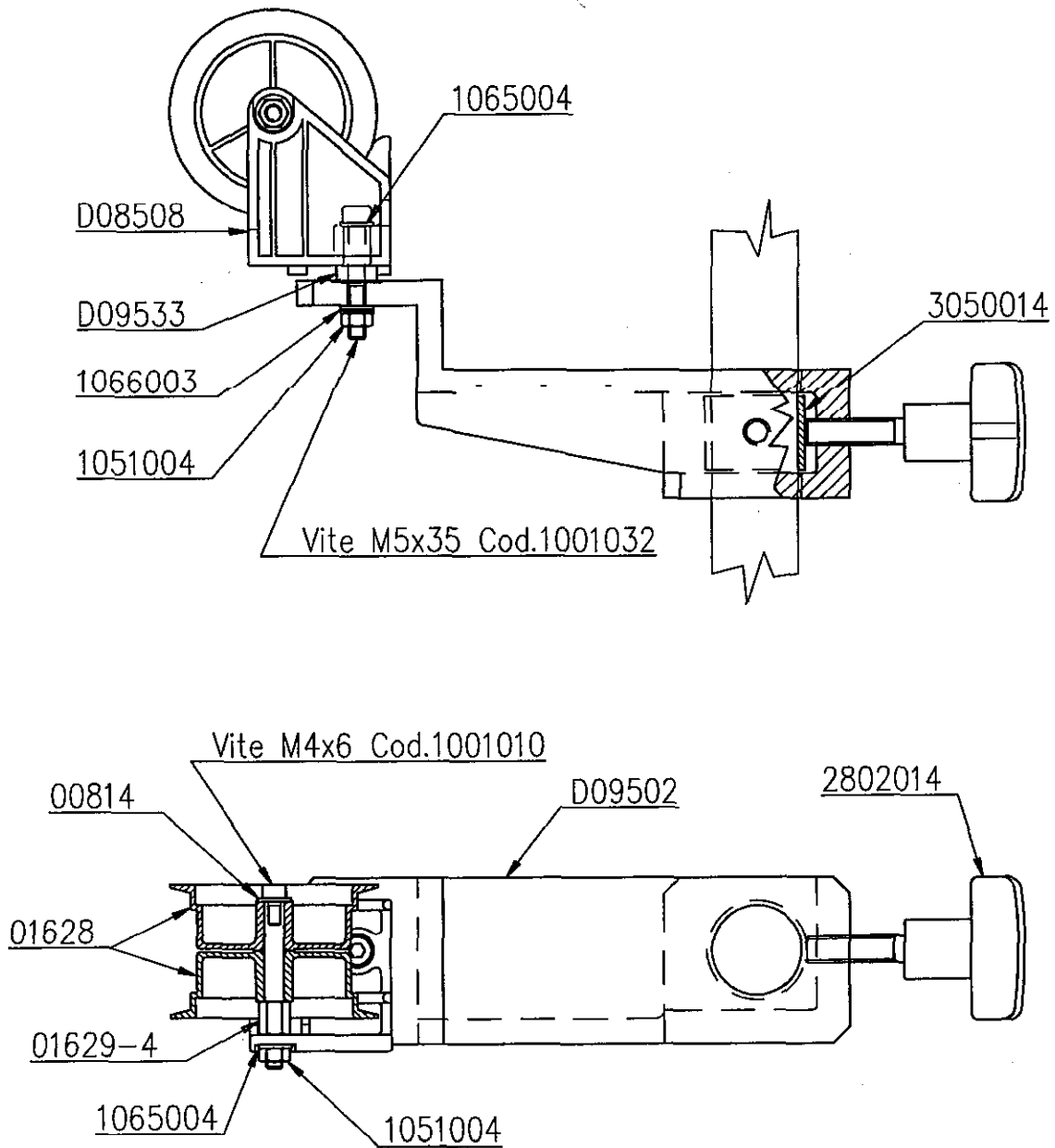


Fig. 3



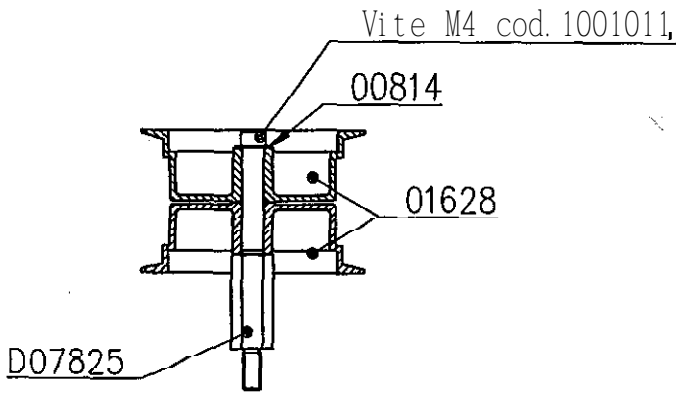
# TAVOLO AVVOLGIFILM TA35N

Rulli guidafilm

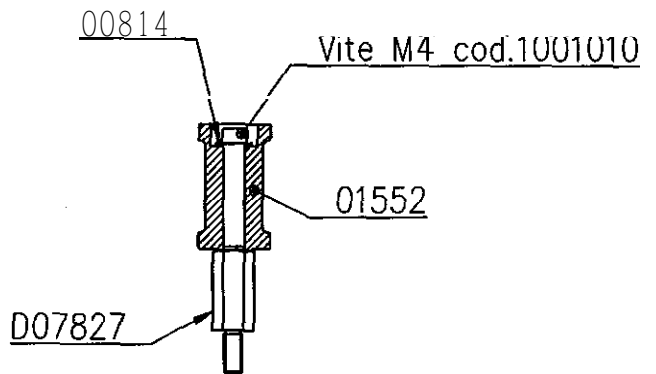
Film take-up rollers

Dis. D10485-2

Assembly  
# D07773



Assembly  
# D07826



Assembly  
# D07774

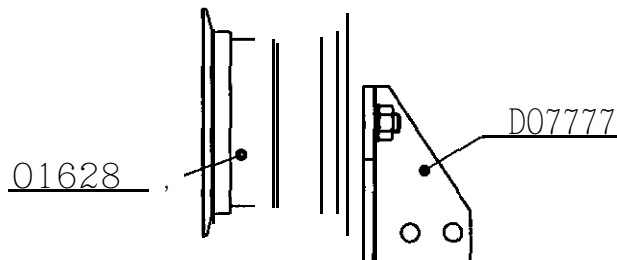
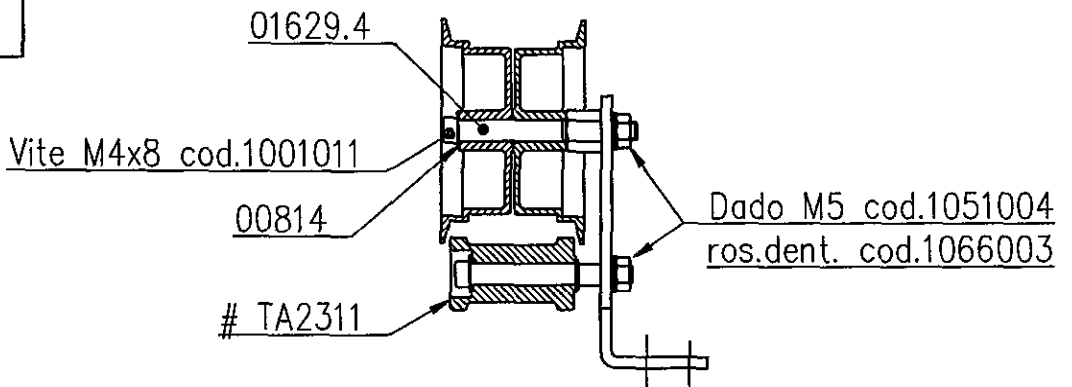


Fig. 4

Disegnato	Data	Aggiornato	Scala
MC	11-02-99		

# DO9532 <b>TAVOLO DI MONTAGGIO TA35N</b> Fig.3		
Rullo mobile completo	Swivel roller assembly	Galet pivotant complet
-1001010 - Vite M4x6 UN15931 -1001032 - Vite M5x35 UN15931 -1051004 - Dado esag.M5 UN15588 -1065004 - Rosetta dia.5 UN16592 -1066003 - Rosetta dia.5 UN18842 -2802014 - Manopola -3050014 - Eloccola -00814 - Rosetta -01628 - Semirullo can guide (2pz) -01629/4 - Perno per rullo -D08508 - Supporto rullo mobile -D09502 - Supporto -D09533 - Bussola	-1001010 - M4x6 UN15931 screw -1001032 - M5x35 UN15931 screw -1051004 - M5 UN15588 nut -1065004 - Dia.5mm UN16592 washer -1066003 - Dia.5mm UN18842 washer -2802014 - Knob -3050014 - Bushing -00814 - Washer -01628 - Half flanged roller (2pcs) -01629/4 - Flanged roller spindle -D08508 - Swivel roller bracket -D09502 - Bracket -D09533 - Bush	-1001010 - Vis M8x30 UN15931 -1001032 - Vis M5x8 UN15923 -1051004 - Ecrou M5 UN15588 -1065004 - Rondelle dia.5 UN16582 -1066003 - Rondelle dia.5 UN18842 -2802014 - Poignee -3050014 - Douille -00814 - Rondelle -01628 - Semi-galet guide (2pcs) -01629/4 - Axe galet guide -D08508 - Support galet pivotant -009502 - Support -D09533 - Douille

# DO7773 <b>TAVOLO DI MONTAGGIO TA35N</b> Fig.4		
Rullo guidafilm	Film take-up roller	Galet guide
-1001011 - Vite M4x8 UN15931 -00814 - Rosetta -01628 - Semirullo con guide (2pz) -D07825 - Perno per rullo	-1001011 - M4x8 UN15931 screw -00814 - Washer -01628 - Half flanged roller (2pcs) -D07625 - Flanged roller spindle	-1001011 - Vis M4x8 UN15931 -00814 - Rondelle -01628 - Semi-galet guide (2pcs) -D07625 - Axe galet guide

# DO7826 <b>TAVOLO DI MONTAGGIO TA35N</b> Fig.4		
Rullino sicurezza	Safety roller assembly	Galet de sécurité
-1001010 - Vite M4x6 UN15931 -00814 - Rosetta -01552 - Rullino -D07827 - Perno per rullo	-1001010 - M4x6 UN15931 screw -00814 - Washer -01552 - Roller -D07827 - Flanged roller spindle	-1001010 - Vis M4x6 UN15931 -00814 - Rondelle -01552 - Galet -D07827 - Axe galet guide

# DO7774 <b>TAVOLO DI MONTAGGIO TA35N</b> Fig.4		
Rullo guidafilm	Film take-up roller	Galet guide
-1001011 - Vite M4x8 UN15931 -1051004 - Dado esag.M5 UN15588 -1066003 - Rosetta dia.5 UN18842 -00814 - Rosetta -01628 - Semirullo con guide (2 pz) -01629/4 - Perno per rullo -D07777 - Squadretta supporto rullo -TA2311 - Rullino sicurezza(Assieme)	-1001011 - M4x8 UN15931 screw -1051004 - M5 UN15588 nut -1066003 - Dia.5mm UN18842 washer -00814 - Washer -01628 - Half flanged roller (2pcs) -01629/4 - Flanged roller spindle -D07777 - Bracket -TA2311 - Safety roller(Assembly)	-1001011 - Vis M4x8 UN15931 -1051004 - Ecrou M5 UN15588 -1066003 - Rondelle dia.5 UN18842 -00814 - Rondelle -01628 - Semi-galet guide (2pcs) -01629/4 - Axe galet guide -D07777 - Equerre -TA2311 - Galet de sécurité(Ensemble)



# TAVOLO AVVOLGIFILM TA35N

Braccio con frizione

Arm with clutch

Dis. D10485-5

Assembly  
# TA3400

AM400 -  $\phi 12.7-35\text{mm}$

AM410 -  $\phi 9$

AM420 -  $\phi 5/16''$

AM400 -  $\phi 12.7-70\text{mm}$

A RICHIESTA  
On request

Vite M5x16 cod.1001027  
ros.dent. $\phi 5.5$  cod.1066003

00930

TA1401

Vite M5x14 cod.1001026  
ros.dent. $\phi 5.5$  cod.1066003

TA2405

Fig.5

Disegnato

Data

Agglomerato

11

11-02-99

Paola



TAVOLO AVVOLGIFILM TA35N

Cavi elettrici

Electric wiring

Dis. D10485-6

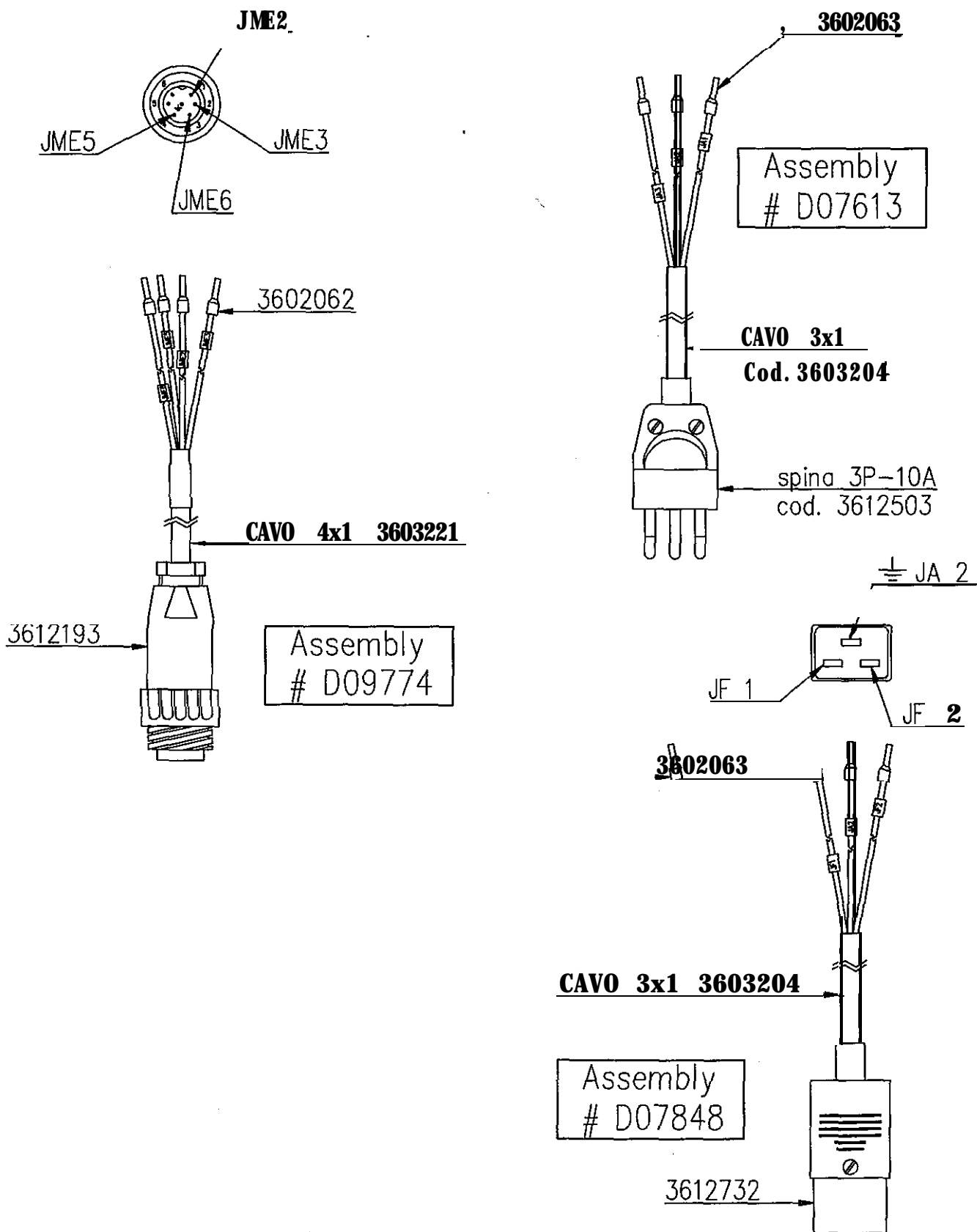


Fig.6

Disegnato	Data	Aggiornato	Scala
MC	11-02-99		

# TA3400

**TAVOLO DI MONTAGGIO TA35N**

Fig.5

Braccio con frizione	Arm with clutch	Bras avec friction
1001026 - Vite M5x14 UN15931 1001027 - Vite M5x16 UN15931 1066003 - Rosetta dia.5 UN18842 00930 - Rondello frizione TA1401 - Frizione completa TA2405 - Mensola AM100 - Albero dia.12,7-35mm AM110 - Albero dia.9-35mm AM120 - Albero dia.5/16"-35mm AM130 - Albero dia.12,7-70mm	-1001026 - M5x14 UN15931 screw -1001027 - M5x16 UN15931 screw -1066003 - Dia.5mm UN18842 washer -00930 - Clutch disc -TA1401 - Assenbly clutch disc -TA2405 - Beam -AM100 - Dia.12,7-35mm shaft -AM110 - Dia.9-35mm shaft -AM120 - Dia.5/16"-35mm shaft -AM130 - Dia.12,7-70mm shaft	-1001026 - Vis M5x14 UN15931 -1001027 - Vis M5x16 UN15931 -1066003 - Rondelle dia.5 UN18842 -00930 - Oisque de friction -TA1401 - Disque de friction(ensemble) -TA2405 - Support -AM100 - Axe dia.12,7-35mm -AM110 - Axe dia.9-35mm -AM120 - Axe dia.5/16"-35mm -AM130 - Axe dia.12,7-70mm

# D09774

Fig.6

Cavo alimentazione motore	Motor cable	Cable alimentation moteur
3602062 - Puntale 3603221 - Cavo 4x1 3612193 - Spina volante 6tT	-3602062 - Tip -3603221 - 4x1 wire -3612193 - Lock connector	-3602062 - Embout -3603221 - Câble 4x1 -3612193 - Fiche de connexion

# D07613

Fig.6

Cavo rete	Mains cable	Câble réseau
3602063 - Puntale 3603204 - Cavo 3x1 3612503 - Spino volante 10A	-3602063 - Tip -3603204 - 3x1 wire -3612503 - 10A connector	-3602063 - Embout -3603204 - Câble 3x1 -3612503 - Fiche de connexion 10A

# D07848

Fig.6

Cavo freno	Brake cable	Câble frein
3602063 - Puntale 3603204 - Cavo 3x1 3612732 - Preso volante 16A	-3602063 - Tip -3603204 - 3x1 wire -3612732 - 10A connector	-3602063 - Embout -3603204 - Câble 3x1 -3612732 - Fiche de connexion 10A